

# Geomõõdistuse IS

Andmemudel

## Sisukord

<b>1</b>	<b>Andmemudeli detailvaade</b>	<b>3</b>
1.1	Andmemudel	3
1.1.1	Mõõdistused	4
1.1.1.1	survey - (mõõdistus-) töö	5
1.1.1.2	survey_calendar - töö kalender	6
1.1.1.3	survey_file - töö juurde üleslaaditud fail	6
1.1.1.4	survey_import_queue - välises GIS süsteemis muudetavad andmed	7
1.1.1.5	survey_special_type - eriuuringu tüüp	7
1.1.1.6	survey_type - mõõdistustöö tüüp	7
1.1.2	Toetavad funktsionaalsused	9
1.1.2.1	ajlog - andmejälgija logitabel	10
1.1.2.2	help - abiinfo	10
1.1.2.3	language - keel	10
1.1.2.4	log - logikirje	11
1.1.2.5	log_detail - logikirje detailandmed	11
1.1.2.6	map_grid	12
1.1.2.7	map_layer - kaardikiht	12
1.1.2.8	notification - e-postiga saadetud teavitus	12
1.1.2.9	notification_template - teavituse mall	13
1.1.2.10	parameter - parameeter	13
1.1.2.11	search - salvestatud otsing	13
1.1.3	Kasutajad ja asutused	15
1.1.3.1	admin_group - kasutajaroll	15
1.1.3.2	admin_user - kasutaja	15
1.1.3.3	company - ettevõtte	16
1.1.3.4	company_user - ettevõtte kasutaja	17
1.1.3.5	notification_subscription - teavituse tellimus	17

# 1 Andmemudeli detailvaade

## 1.1 Andmemudel

Tegemist on kontseptuaalse andmemudeliga.

Võrreldes füüsilise andmebaasikeemiga on siin tehtud loetavuse huvides mõned lihtsustused, näiteks:

- 1) siin ei kuvata süsteemseid andmevälju, millel pole sisulist tähendust (näiteks igas tabelis olevat loomise ja viimase muutmise aega vms)
- 2) tõlgitavad andmeväljad on siin välja toodud põhitabeli juures, kuigi füüsilises andmebaasikeemis on need eraldi tõlketabelites (sest sõltuvalt keelte arvust vastab igale põhitabeli kirjele mitu tõlketabeli kirjet); tõlgitavate väljade juures on ära toodud märged "tõlgitav".
- 3) andmetüüpide ja seoste spetsifikatsioonid ei ole kirjeldatud nii detailselt kui füüsilises andmebaasikeemis.

Siin välja toodud andmemudel on mõeldud andmebaasiloogikast ülevaate saamiseks. Füüsiline andmemudel koos kõikide seoste ja piirangute kirjeldusega antakse üle koos dokumentatsiooniga arenduse lõpus.

Tabelite ja väljade nimed on inglise keeles. Kõigi tabelite ja väljade juures on nime kõrval ära toodud eestikeelne kirjeldus

### Kasutajad ja asutused

- + admin\_group - kasutajaroll
- + admin\_user - kasutaja
- + company - ettevõtte
- + company\_user - ettevõtte kasutaja
- + notification\_subscription - teavituse tellimus

### Mõõdistused

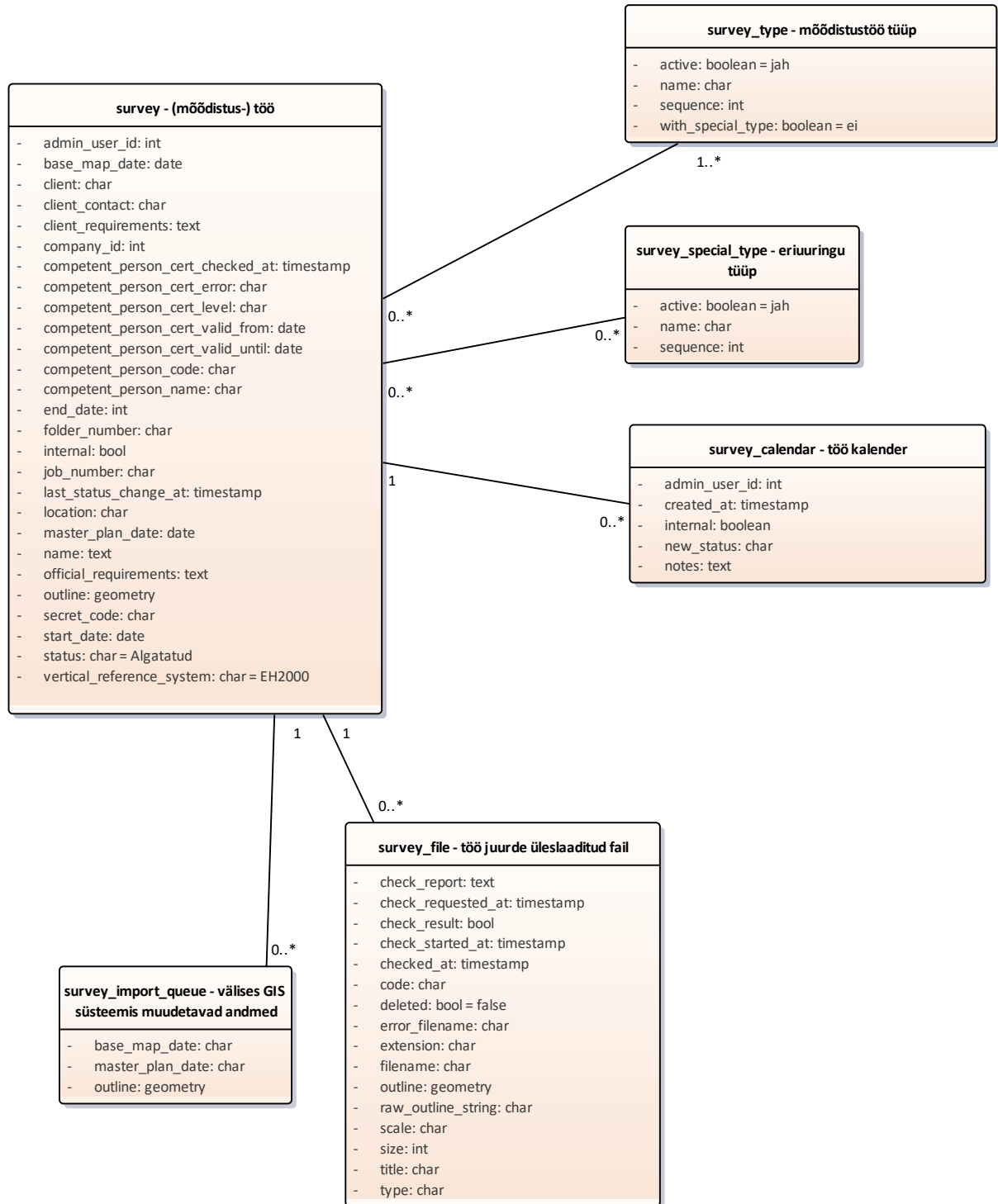
- + survey - (mõõdistus-) töö
- + survey\_calendar - töö kalender
- + survey\_file - töö juurde üleslaaditud fail
- + survey\_import\_queue - välises GIS süsteemis muudetavad andmed
- + survey\_special\_type - eriuuringu tüüp
- + survey\_type - mõõdistustöö tüüp

### Toetavad funktsionaalsused

- + ajlog - andmeväljaja logitabel
- + help - abiinfo
- + language - keel
- + log - logikirje
- + log\_detail - logikirje detailandmed
- + map\_grid
- + map\_layer - kaardikiht
- + notification - e-postiga saadetud teavitus
- + notification\_template - teavituse mall
- + parameter - parameeter
- + search - salvestatud otsing

Joonis: 1

### 1.1.1 Mõõdistused



Joonis: 2

### 1.1.1.1 survey - (mõõdistus-) töö

Märkused: Mõõdistustöö

#### Tulbad

Prim. võti	Nimi	Vaikeväärtus	Märkused
	admin_user_id		Mõõdistaja ID - seos kasutajate tabeli kirjega
	base_map_date		Aluskaardile kandmise aeg
	client		Tellija nimi vabatekstina
	client_contact		Tellija kontaktandmed vabatekstina
	client_requirements		Tellija erinõuded
	company_id		Mõõdistufirma ID - seos ettevõtte tabeli kirjega
	competent_person_cert_checked_at		Päeva isiku viimase kontrolli aeg
	competent_person_cert_error		Salvestatud veateade, kui päeva isiku andmete kontroll ebaõnnestub
	competent_person_cert_level		Päeva isiku kutsetase
	competent_person_cert_valid_from		Kutsetunnistuse kehtivuse algus
	competent_person_cert_valid_until		Kutsetunnistuse kehtivuse lõpp
	competent_person_code		Päeva isiku isikukood
	competent_person_name		Päeva isiku nimi
	end_date		Töö planeeritud lõpu-aeg
	folder_number		Kausta number
	internal		Kas tegemist on ametniku sisestatud tööga (jah/ei)
	job_number		Töö number
	last_status_change_at		Viimane seisundi muutmise kuupäev
	location		Mõõdistuse aadress või asukoha kirjeldus vabatekstina
	master_plan_date		Koondplaani kandmise aeg
	name		töö nimetus
	official_requirements		Omavalitsuse erinõuded
	outline		Mõõtepiir - suletud kontuur WKT formaadis
	secret_code		Unikaalne kood, mille abil genereeritakse linke töö vaatamiseks ilma sisselogimata (nt Maa-ameti kontaktisikule saadetavas kirjas)
	start_date		Töö planeeritud algusaeg
	status	Algatatud	Mõõdistusöö seisund - üks järgnevatest: * Algatatud * Esitatud * Tagasi lükatud * Registreeritud * Tühistatud
	vertical_reference_system	EH2000	Kõrgussüsteem: EH2000 (vaikimisi) või BK77

#### Seosed

Tulbad	Seos	Märkused
	<b>0..*</b> survey - (mõõdistus-) töö. <b>1..*</b> survey_type - mõõdistustöö tüüp.	
	<b>0..*</b> survey_calendar - töö kalender. <b>1</b> survey - (mõõdistus-) töö.	
	<b>0..*</b> survey_special_type - eriuuringu tüüp. <b>0..*</b> survey - (mõõdistus-) töö.	
	<b>0..*</b> survey_file - töö juurde üleslaaditud fail. <b>1</b> survey - (mõõdistus-) töö.	

Tulbad	Seos	Märkused
	<b>0..*</b> survey_import_queue - välises GIS süsteemis muudetavad andmed. <b>1</b> survey - (möödistus-) töö.	

### 1.1.1.2 survey\_calendar - töö kalender

Märkused: Möödistustöö kalender

#### Tulbad

Prim. võti	Nimi	Vaikeväärtus	Märkused
	admin_user_id		Seisundit muutnud kasutaja ID
	created_at		Seisundi muutmise aeg
	internal		Kas seisundi muutja oli ametnik - jah/ei
	new_status		Uue seisundi nimetus
	notes		Kommentaar / märkused

#### Seosed

Tulbad	Seos	Märkused
	<b>0..*</b> survey_calendar - töö kalender. <b>1</b> survey - (möödistus-) töö.	

### 1.1.1.3 survey\_file - töö juurde üleslaaditud fail

Märkused: Möödistusfail või muu fail (nt aruanne)

#### Tulbad

Prim. võti	Nimi	Vaikeväärtus	Märkused
	check_report		MKM kontrolli detailne aruanne
	check_requested_at		Kuupäev / kellaaeg, kui tekitati MKM kontrolli päring. Seda kasutab süsteem kontrollide käivitamiseks järjekorras.
	check_result		MKM kontrolli tulemus: vastab / ei vasta nõuetele
	check_started_at		Kuupäev / kellaaeg, kui käivitati MKM kontroll. Seda kasutab süsteem kontrolli seisundi kuvamiseks.
	checked_at		MKM kontrolli aeg. Täidetud juhul, kui MKM kontroll on tehtud. Siia on salvestatud viimase kontrolli aeg. Mitmekordsel kontrollimisel on eelmiste kontrollide ajad leitavad logide kaudu
	code		Unikaalne kood, mida süsteem kasutab lingi genereerimiseks, mis on mõeldud faili allalaadimiseks ilma sisselogimata (nt MicroStationist)
	deleted	false	Kas fail on kustutatud (jah/ei)
	error_filename		MKM kontrolli vigade faili nimi
	extension		Faililaiend (näiteks ".dwg")
	filename		Failinimi
	outline		Failist leitud mõõtepiir (kontrollitud ja nõuetele vastav)
	raw_outline_string		Failist leitud mõõtepiir tekstikujul täpselt sellisena,

			millise tuvastas MKM kontrolleri.
	scale		Mõõtkava - kasutaja sisestatud
	size		Faili suurus baitides
	title		Faili pealkiri, kasutaja poolt sisestatud
	type		Failitüüp MKM kontrolleri jaoks: geoalus, teostusmõõdistus või muu (viimast kontrolleri abil ei kontrollita)

#### Seosed

Tulbad	Seos	Märkused
	<b>0..*</b> survey_file - töö juurde üleslaaditud fail. <b>1</b> survey - (mõõdistus-) töö.	

#### 1.1.1.4 survey\_import\_queue - välises GIS süsteemis muudetavad andmed

Märkused: Siia salvestatakse ajutiselt välises GIS süsteemis (nt MicroStation) sisestatud andmed, enne kui nad imporditakse tagasi Geoveebi.

##### Tulbad

Prim. võti	Nimi	Vaikeväärtus	Märkused
	base_map_date		Aluskaardile kandmise kuupäev
	master_plan_date		Koondplaani kandmise kuupäev
	outline		Mõõtepiir

#### Seosed

Tulbad	Seos	Märkused
	<b>0..*</b> survey_import_queue - välises GIS süsteemis muudetavad andmed. <b>1</b> survey - (mõõdistus-) töö.	

#### 1.1.1.5 survey\_special\_type - eriuuringu tüüp

Märkused: Eriuuringu tüüpide loend

##### Tulbad

Prim. võti	Nimi	Vaikeväärtus	Märkused
	active	jah	Määrab, kas eriuuringu tüüp on valitav (uue eriuuringu lisamise korral)
	name		Eriuuringu tüübi nimetus (tõlgitav)
	sequence		Järjekorranumber tüüpide järjestamiseks kasutajaliideses

#### Seosed

Tulbad	Seos	Märkused
	<b>0..*</b> survey_special_type - eriuuringu tüüp. <b>0..*</b> survey - (mõõdistus-) töö.	

#### 1.1.1.6 survey\_type - mõõdistustöö tüüp

Märkused: Mõõdistustöö tüüpide loend

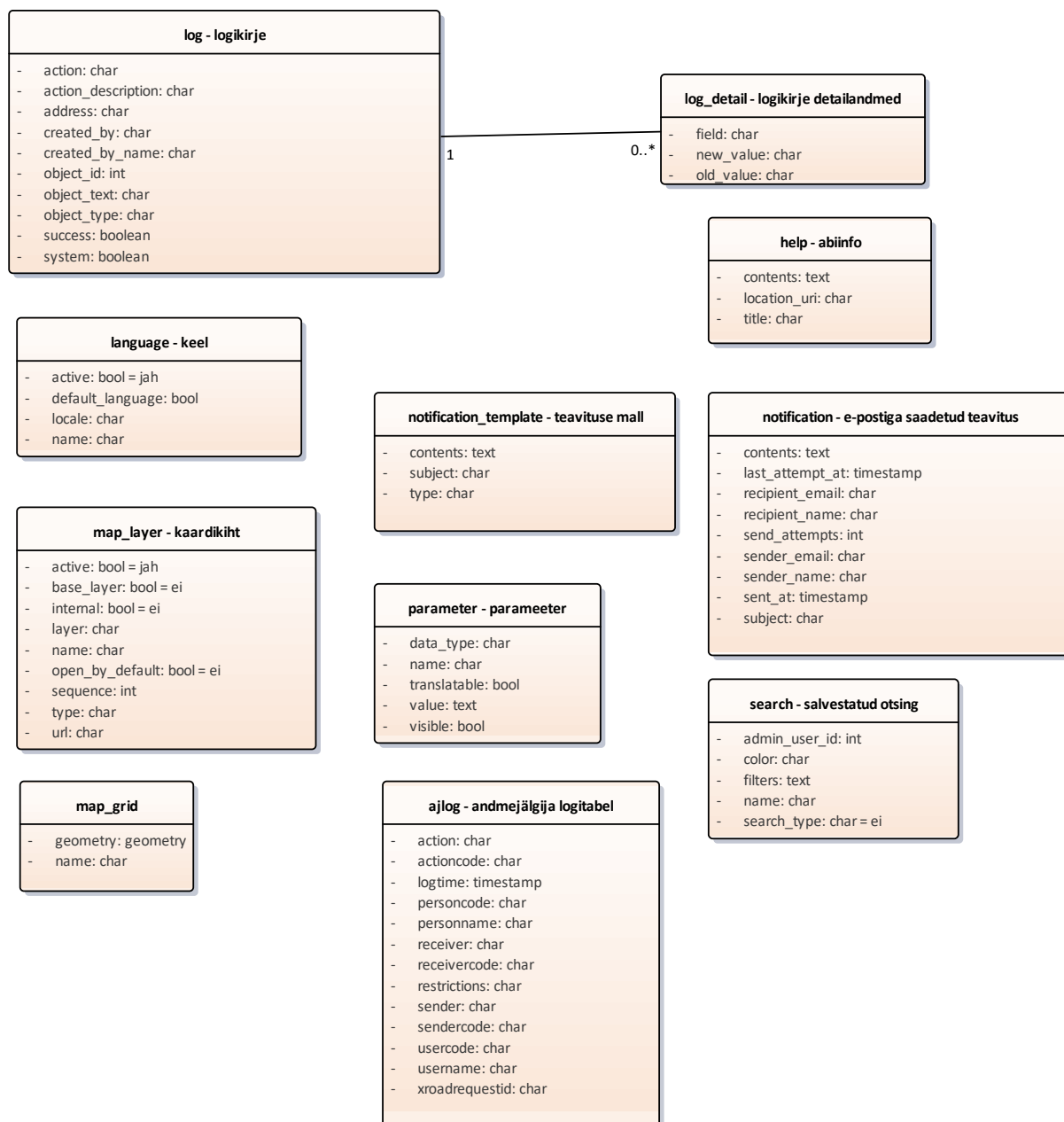
### Tulbad

Prim. võti	Nimi	Vaikeväärtus	Märkused
	active	jah	Määrab, kas tüüp on valitav uue mõõdistustöö sisestamisel või mitte
	name		Mõõdistustöö tüübi nimetus (tõlgitav)
	sequence		Järjekorranumber tüüpide järjestamiseks kasutajaliideses
	with_special_type	ei	Koos eriuuringu tüübiga. Määrab, kas seda tüüpi mõõdistustöö puhul saab valida ka eriuuringu tüübi. Näiteks teostusmõõdistuse puhul on selle väärtuseks "jah".

### **Seosed**

Tulbad	Seos	Märkused
	<b>0..*</b> survey - (mõõdistus-) töö. <b>1..*</b> survey_type - mõõdistustöö tüüp.	

## 1.1.2 Toetavad funktsionaalsused



Joonis: 3

### 1.1.2.1 ajlog - andmejälgija logitabel

Märkused: NB! Selle tabeli andmeväljade koosseis tuleneb andmejälgija nõuetest.

#### Tulbad

Prim. võti	Nimi	Vaikeväärtus	Märkused
	action		Menetluse/tegevuse inimloetav nimi
	actioncode		Menetluse/tegevuse sisekasutuseks ettenähtud nimi.
	logtime		sündmuse aeg (kuupäev ja kellaaeg). Logikirje kirjutamise aeg
	personcode		isikukood: kelle andmeid töödeldi
	personname		nimi: kelle andmeid töödeldi
	receiver		asutuse, vajadusel täpsustava täiendusega, inimloetav nimi / viide, kellele andmeid edastatakse
	receivercode		asutuse või andmekogu registrikood/sisekasutuse nimi, kellele andmeid edastatakse
	restrictions		Piirangustaatus. Geoveebis alati "A" ehk avalik (tähistab seda, et kirjet on võimalik näha eesti.ee kaudu)
	sender		Asutuse ja andmekogu koond-inimloetav nimi / viide, kellelt andmed saadi. Geoveebis ei kasutata.
	sendercode		Asutuse või andmekogu registrikood/sisekasutuse nimi, kellelt andmed saadi. Geoveebis ei kasutata.
	usercode		Päringu teinud kasutaja isikukood
	username		Päringu teinud kasutaja nimi
	xroadrequestid		X-tee päringu identifikaator. Geoveebis ei kasutata, sest rakendus ei paku X-tee teenuseid.

### 1.1.2.2 help - abiinfo

Märkused: Abiinfo (kasutusjuhendi) lehed

#### Tulbad

Prim. võti	Nimi	Vaikeväärtus	Märkused
	contents		Lehe sisu (tõlgitav)
	location_uri		Asukoht (rakenduse vaade), kus antud kasutusjuhendit kuvatakse. Määratakse süsteemi poolt.
	title		Lehe pealkiri (tõlgitav)

### 1.1.2.3 language - keel

Märkused: Süsteemis häälestatud keeled.

Vaikimisi on siin ainult eesti keel, aga kui on soov teha süsteem mitmekeelseks, siis läbi Geoveebi kasutajaliidese on administraatoril võimalik lisada süsteemi uusi keeli.

#### Tulbad

Prim. võti	Nimi	Vaikeväärtus	Märkused
	active	jah	Kas keel on aktiivne (kasutajaliideses valitav) - jah/ei  Uue keele lisamisel on see algul vaikimisi mitteaktiivne. See võimaldab rakenduse ja andmete tõlkimist vastavasse keelde enne keele muutmist aktiivseks (kasutajatele nähtavaks)
	default_language		Kas tegemist on vaikimisi keelega - jah/ei. Geoveebis on vaikimisi keeleks määratud eesti keel.
	locale		Keele rahvusvaheline kahetäheline tunnus (nt EE)
	name		Keele nimetus (samas keeles)

#### 1.1.2.4 log - logikirje

Märkused: Logikirjete tabel

##### Tulbad

Prim. võti	Nimi	Vaikeväärtus	Märkused
	action		Tegevuse nimetus
	action_description		Tegevuse täpsustus
	address		Tegevuse teinud kasutaja IP-aadress
	created_by		Tegevuse teinud kasutaja isikukood (kui on sisselogitud kasutaja)
	created_by_name		Kirje looja nimi. Säilitatakse koos isikukoodiga.
	object_id		Tegevusega seotud (nt tegevuse käigus muudetud) andmeobjekti ID
	object_text		Tegevusega seotud (nt tegevuse käigus muudetud) andmeobjekti tekstiline kirjeldus
	object_type		Tegevusega seotud (nt tegevuse käigus muudetud) andmeobjekti tüüp
	success		Kas tegevus õnnestus - jah/ei
	system		Kas tegemist on süsteemi poolt teostatud automaattegevusega (jah/ei)

##### Seosed

Tulbad	Seos	Märkused
	<b>0..*</b> log_detail - logikirje detailandmed. <b>1</b> log - logikirje.	

#### 1.1.2.5 log\_detail - logikirje detailandmed

Märkused: Siin tabelis salvestatakse logikirjega seotud tegevuse käigus muutunud andmekoosseis (vana ja uus väärtus)

##### Tulbad

Prim. võti	Nimi	Vaikeväärtus	Märkused
	field		Muutunud andmevälja nimetus
	new_value		Välja uus väärtus (pärast muudatusi)

old_value	Välja vana väärtus (enne muudatusi)
-----------	-------------------------------------

#### Seosed

Tulbad	Seos	Märkused
	<b>0..*</b> log_detail - logikirje detailandmed.	
	<b>1</b> log - logikirje.	

### 1.1.2.6 map\_grid

Märkused: Koondplaani ja aluskaardi kaardilehtede ruudustiku geometriad

#### Tulbad

Prim. võti	Nimi	Vaikeväärtus	Märkused
	geometry		kaardiruudu geomeetria
	name		kaardiruudu nimetus / kood (näit. "100a")

### 1.1.2.7 map\_layer - kaardikiht

Märkused: Siia salvestatakse info väliste kaardikihtide ja aluskaartide kohta

#### Tulbad

Prim. võti	Nimi	Vaikeväärtus	Märkused
	active	jah	Kas kaardikiht on aktiivne (nähtav kaardirakenduses) - jah/ei
	base_layer	ei	Kas kaardikihi näol on tegu aluskaardiga (läbipaistmatu kihiga) - jah/ei
	internal	ei	Kas kaardikiht on ainult sisemiseks kasutamiseks - nähtav ainult ametnikele - jah/ei
	layer		Kihi nimetus (teenuses)
	name		Kaardikihi nimetus Geoveebis (tõlgitav)
	open_by_default	ei	Kas kaardikiht on kaarti avades kohe vaikimisi nähtav - jah/ei
	sequence		Kasutatakse kaardikihtide järjestamiseks kihi valikus
	type		WMS, WMTS või REST
	url		Kihi veebiaadress

### 1.1.2.8 notification - e-postiga saadetud teavitus

Märkused: Siia salvestatakse teavitused, mida süsteem saadab e-postiga. Teavitused salvestatakse kõigepealt andmebaasi ning seejärel saadab rakenduses eraldi protsess neid e-postiga ning peab järke selle üle, millised teavitused on edukalt saadetud ja millised mitte.

#### Tulbad

Prim. võti	Nimi	Vaikeväärtus	Märkused
	contents		E-kirja sisu
	last_attempt_at		Viimase saatmiskatse aeg
	recipient_email		Kirja adressaadi e-post
	recipient_name		Kirja adressaadi nimi

	send_attempts		Siia salvestatakse, mitu korda on kirja üritatud välja saata. Kui kirja saatmine ebaõnnestub (nt e-postiserver ajutiselt ei vasta), siis proovib Geoveeb kirja saata veel maksimaalselt 5 korda kasvava ajavahemiku tagant (1 minut, 2 minutit, 4 minutit, 8 minutit, 16 minutit). Ebaõnnestumised logitakse.
	sender_email		Kirja saatja e-post
	sender_name		Kirja saatja nimi
	sent_at		Saatmise kuupäev ja kellaaeg
	subject		E-kirja pealkiri

### 1.1.2.9 notification\_template - teavituse mall

Märkused: E-postiga saadetud teavituse mall

#### Tulbad

Prim. võti	Nimi	Vaikeväärtus	Märkused
	contents		E-posti malli sisu (tõlgitav)
	subject		E-posti malli pealkiri (tõlgitav)
	type		Teavituse malli tüüp ehk teavituse kood, mille malliga on tegu

### 1.1.2.10 parameter - parameeter

Märkused: Süsteemi üldised parameetrid (vt halduse kasutusjuhtu KJ024)

#### Tulbad

Prim. võti	Nimi	Vaikeväärtus	Märkused
	data_type		Parameetri andmetüüp süsteemis - kasutaja poolt mittemuudetav
	name		Parameetri nimetus süsteemis - kasutaja poolt mittemuudetav
	translatable		Kas parameeter on tõlgitav - jah/ei - kasutaja poolt mittemuudetav
	value		Parameetri väärtus (tõlgitav osade parameetrite puhul)
	visible		Kas parameeter on administreerimisliideses nähtav / muudetav (jah/ei)

### 1.1.2.11 search - salvestatud otsing

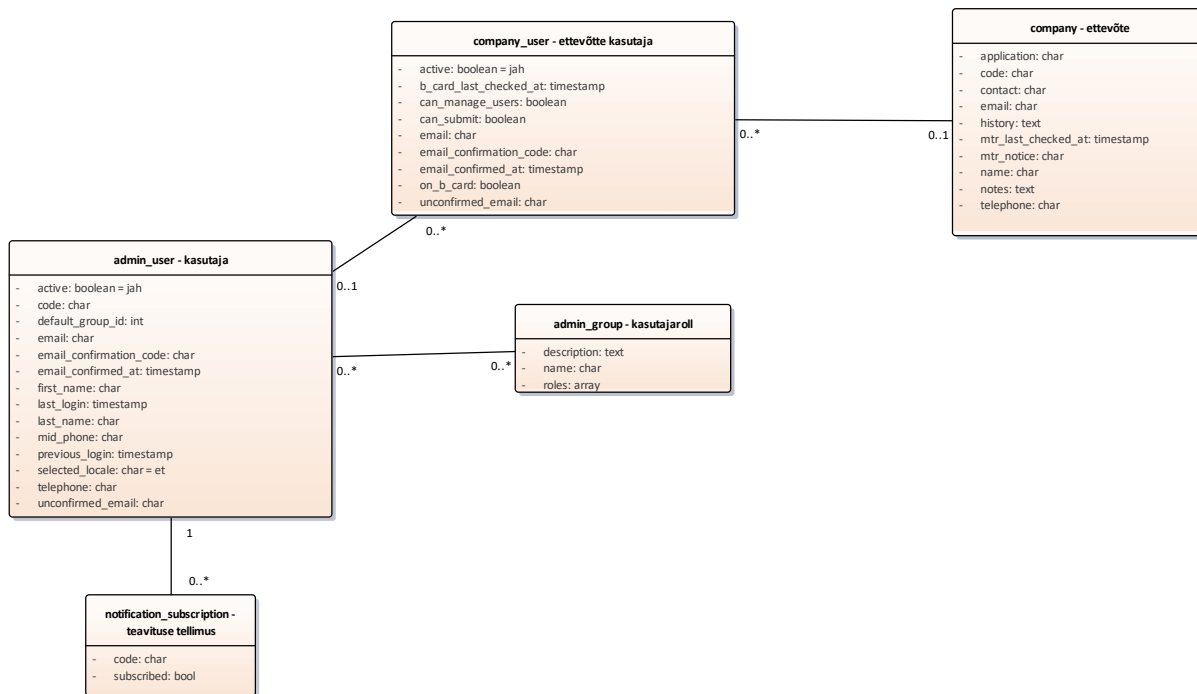
Märkused: Salvestatud otsingud ja kaardikihid

#### Tulbad

Prim. võti	Nimi	Vaikeväärtus	Märkused
	admin_user_id		Kasutaja ID, kes otsingu/kaardikihi salvestas
	color		Objektide värv - kasutatakse ainult salvestatud kaardikihtide puhul

	filters		Salvestatud otsingukriteeriumid
	name		Salvestatud otsingu või kaardikihi nimetus
	search_type	ei	Tüüp - määrab, kas tegemist on otsingu või kaardikihiga ja kas see on avalik või asutusesiseseks kasutamiseks

### 1.1.3 Kasutajad ja asutused



Joonis: 4

#### 1.1.3.1 admin\_group - kasutajaroll

Märkused: Ametnikest kasutaja rollid (õiguste komplektid)

**Tulbad**

Prim. võti	Nimi	Vaikeväärtus	Märkused
	description		Grupi nime juures administraatorile kuvatav täpsustav kirjeldus ja/või märkmed.
	name		Kasutajarolli nimetus (tõlgitav)
	roles		Rollile lubatud tegevuste nimekiri

**Seosed**

Tulbad	Seos	Märkused
	0..* admin_group - kasutajaroll.	
	0..* admin_user - kasutaja.	

#### 1.1.3.2 admin\_user - kasutaja

Märkused: Kõik süsteemi kasutajad - nii ametnikud kui ettevõtjad

**Tulbad**

Prim. võti	Nimi	Vaikeväärtus	Märkused
	active	jah	Kas kasutajakonto on aktiivne (kasutaja saab sisse)

			logida)?
	code		Kasutaja isikukood
	default_group_id		Vaikimisi kasutajaroll. Kui kasutajal on mitu rolli, siis siia salvestatakse see roll, mis talle sisselogimisel vaikumisi määratakse. Vaikumisi kasutajarolli saab kasutaja ise oma profiili all muuta.
	email		Siia salvestatakse ametniku e-post. Kui kasutaja on mõõdistaja (ettevõtte kasutaja), siis tema e-post salvestatakse tabelisse `company_user`.
	email_confirmation_code		Salajane kood, mis genereeritakse kasutajakonto loomisel või e-posti muutmisel. Kasutajale saadetakse e-posti teel link selle koodiga ning vastava lingi avamisel märgitakse e-post süsteemis kinnitatuks
	email_confirmed_at		E-posti kinnitamise aeg
	first_name		Kasutaja eesnimi
	last_login		Viimase sisselogimise aeg
	last_name		Kasutaja perekonnanimi
	mid_phone		Kui kasutaja logib sisse Mobiil-ID abil, siis siia salvestatakse telefoninumber, mida ta (viimati) sisselogimiseks kasutas.
	previous_login		Eelmise sisselogimise aeg
	selected_locale	et	Kui süsteem tõlgitakse lisaks eesti keelele mõnesse teise keelde, siis siia salvestatakse kasutaja poolt valitud (eelistatud) keele kahetäheline tunnus.
	telephone		Telefoninumber
	unconfirmed_email		Kinnitamata e-post. Siia salvestatakse e-postiaadress enne kinnitamist.

#### Seosed

Tulbad	Seos	Märkused
	<b>0..*</b> company_user - ettevõtte kasutaja. <b>0..1</b> admin_user - kasutaja.	
	<b>0..*</b> admin_group - kasutajaroll. <b>0..*</b> admin_user - kasutaja.	
	<b>0..*</b> notification_subscription - teavituse tellimus. <b>1</b> admin_user - kasutaja.	

### 1.1.3.3 company - ettevõtte

Märkused: Ettevõtte ehk geodeesiafirma

#### Tulbad

Prim. võti	Nimi	Vaikeväärtus	Märkused
	application		Avaldus Geoveebiga liitumiseks
	code		Ettevõtte registrikood
	contact		Kontaktisik
	email		Ettevõtte e-post
	history		Eelkäija / partner / ümberregistreerimised
	mtr_last_checked_at		MTR viimase kontrolli aeg
	mtr_notice		MTR majandustegevusteate number
	name		Ettevõtte nimi

notes	Märkused
telephone	Telefon

#### Seosed

Tulbad	Seos	Märkused
	<b>0..*</b> company_user - ettevõtte kasutaja. <b>0..1</b> company - ettevõtte.	

### 1.1.3.4 company\_user - ettevõtte kasutaja

Märkused: Seos ettevõtte ja kasutaja vahel. Kasutaja kontaktandmed ja õigused ettevõttes.

#### Tulbad

Prim. võti	Nimi	Vaikeväärtus	Märkused
	active	jah	Kasutajakonto on aktiivne? jah/ei Määrab, kas kasutaja saab süsteemi sisse logida või mitte.
	b_card_last_checked_at		Viimane Äriregistri B-kaardi kontrolli aeg
	can_manage_users		Kas kasutaja võib selles asutuses hallata (lisada ja muuta) teiste kasutajate andmeid - jah/ei
	can_submit		Kas kasutaja võib selle firma nimel esitada töid - jah/ei
	email		Kasutaja kinnitatud e-post firmas. Kui kasutajaga on seotud mitu firmat, siis ta e-post võib erinevates firmades olla erinev.
	email_confirmation_code		Salajane kood, mis genereeritakse kasutajakonto loomisel või e-posti muutmisel. Kasutajale saadetakse e-posti teel link selle koodiga ning vastava lingi avamisel märgitakse e-post süsteemis kinnitatuks
	email_confirmed_at		E-posti kinnitamise aeg
	on_b_card		Kas kasutaja on Äriregistri B-kaardil - jah/ei
	unconfirmed_email		E-postiaadress, mida pole veel (teavituse kaudu) kinnitatud. Uue kasutaja lisamisel ja kasutaja e-posti muutmisel salvestatakse kinnitamata e-postiaadress siia ja pärast kinnitamist kantakse üle "email" välja.

#### Seosed

Tulbad	Seos	Märkused
	<b>0..*</b> company_user - ettevõtte kasutaja. <b>0..1</b> admin_user - kasutaja.	
	<b>0..*</b> company_user - ettevõtte kasutaja. <b>0..1</b> company - ettevõtte.	

### 1.1.3.5 notification\_subscription - teavituse tellimus

Märkused: Kasutaja poolt tellitud / loobutud e-posti-teavitused

#### Tulbad

Prim. võti	Nimi	Vaikeväärtus	Märkused
------------	------	--------------	----------

	code		Teavituse kood süsteemis
	subscribed		Kas kasutajal on see teavitus tellitud - jah/ei

**Seosed**

Tulbad	Seos	Märkused
	<b>0..*</b> notification_subscription - teavituse tellimus. <b>1</b> admin_user - kasutaja.	